

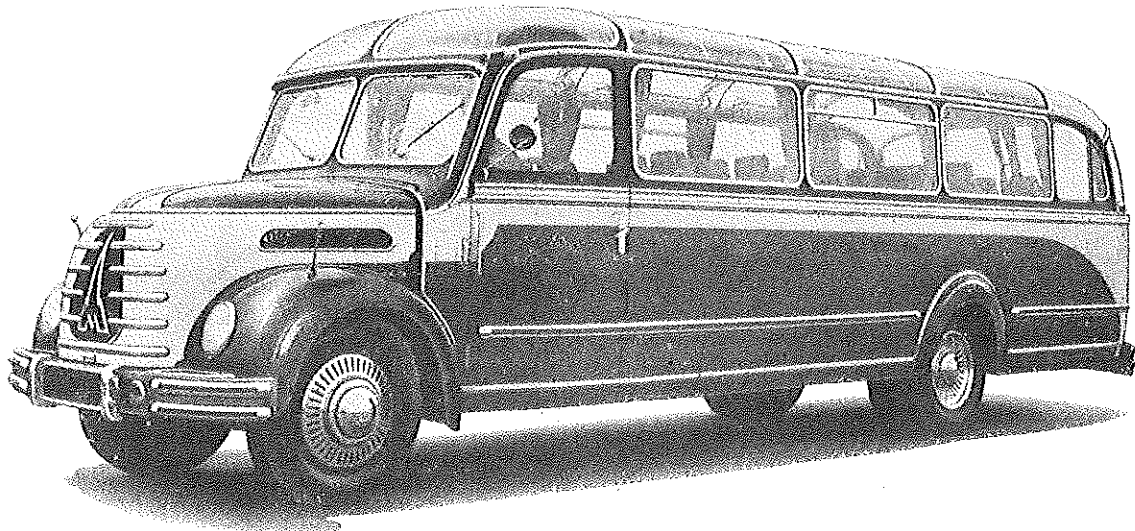
**KLÖCKNER
HUMBOLDT-DEUTZ AG
WERK ULM**

TYP O 3500 V6

Gruppe **16**

Klöckner-H.-D.

870



Diesel-Motor · 6 Zylinder · 4-Takt · 130 PS bei 2250 U/min

Anzahl d. Sitzplätze: 36 (32)
Anzahl d. Stehplätze: — (11)

Triebwerk

Motor

Hersteller und Typ	KHD/F 6 L 614
Einspritzverfahren	indirekt
Verbrennungsraum	Wirbelkammer
Höchstes Drehmoment	45 mkg bei 1500 U/min
Dauerleistung	120 PS bei 2250 U/min
Kurzleistung	130 PS bei 2250 U/min
Literleistung	15 PS/l
Mittlerer Arbeitsdruck	6 kg/cm ²
Mittl. Kolbengeschwindigkeit	10,5 m/sek
Verdichtungsverhältnis	17,8
Kurbelverhältnis	3,93
Lage im Fahrzeug	vorn
Aufhängung	4-Punkt/gummigelagert
Schmiersystem	Druckumlaufschmierung
Kühlung	Luft/Gebläse
Gewicht	700 kg
Niedrigster Kraftstoffverbrauch	180 g/PS _h bei 1400 U/min
Zylinder-Anzahl	6
Zylinder-Anordnung	V-Form
Zylinder-Gußform	einzel
Zylinder-Werkstoff	Spezial-Gußeisen
Zylinder-Bohrung	110 mm
Kolbenhub	140 mm
Gesamthubraum	7983 cm ³

Zylinderkopf	Leichtmetall/je Zyl. 1 Kopf
Abdichtung Zyl./Zylinderkopf	Stahlagendichtung
Laufbuchsen	trockene Büchse
Ventilsitzringe	eingeschrumpft
Kolbenhersteller	Mahle/Nüral
Kolben-Werkstoff	Leichtmetall
Kolbenringe	3 Verdichtungs-/2 Ölabstreifringe
Pleuel	Stahl/Doppel-T-Schaftquerschnitt
Pleuellager	Gleitlager
Kurbelwelle	Stahl/4 Gleitlager/Gegengew.
Kurbelgehäuse	Gußeisen/unterhalb der Lager- ebene geteilt
Schmieröleleitungen	Bohrungen im Gehäuse
Anzahl der Ventile (je Zyl.)	Einlaß: 1/Auslaß: 1
Anordnung der Ventile	hängend/senkrecht
Einlaßventil öffnet bei	16° vor OT
Einlaßventil schließt bei	40° nach UT
Auslaßventil öffnet bei	52° vor UT
Auslaßventil schließt bei	16° nach UT
Ventilspiel (kalt)	0,1 bis 0,2 mm
Ventilsteuerung erfolgt über	Stößel/Stoßstange/Kipphebel
Nockenwelle	im Kurbelgehäuse/4 Gleitlager
Nockenwellen-Antrieb	Zahnräder
Saugrohrausführung	Gruppenrohr

Motor-Zubehör

Kraftstoffförderung	Kolbenpumpe zusammen mit Einspritzpumpe
Kraftstofftank-Füllmenge	70 l
Kraftstofffilter	Zelleneinsatz
Ölpumpe	Zahnradpumpe
Ölwannen-Füllmenge	16 l
ÖlfILTER	Hauptstrom-/Spaltfilter
Luftreiniger	Ölbad-Zyklon
Kühlluftförderung	Axial-Gebläse
Zylinderkühlung	Luft
Einspritzpumpe	Bosch PEA
Einspritzdüse	DNO SD 211
Einspritzdruck	125 atü
Zündfolge	1-6-3-5-2-4
Reglerausführung	Fliehkraftregler
Glühkerze	Bosch/Beru
Glühkerze-Heizleistung	65 W
Anlasser	BPD 6/24

Anlasser-Ausführung	Schubanker-Anlasser
Anlasser-Spannung	24 V
Übersetzung	
Antriebsritzel/Schwungrad	i = 17,6
Anlasser-Betätigung	Druckknopf
Lichtmaschine	Bosch LJ/GK 300/12/1400 R 1
Lichtmaschine-Spannung	12 V
Lichtmaschine-Leistung	300 W
Ladebeginn	bei 530 U/min der KW
Art der Regelung	Spannungsregelung
Antrieb der Lichtmaschine	Keilriemen/einfach
Übersetzungsverhältnis	
KW/Lichtmaschinenwelle	i = 2,06
Lichtmaschine-Befestigung	Sattelbefestigung
Batterie	2 Stück/hinter Fahrersitz/12 V/ je 135 Ah

Kraftübertragung

Kupplung	Fichtel & Sachs LA 50
Kupplungs-Art	Reibungskupplung/Einscheiben/ trocken
Schaltgetriebe	ZF AK 5-33
Schaltgetriebe-Art	mech. Stufengetriebe (Allklauen)
Schaltgetriebe-Anordnung	mit Motor verblockt
Anzahl der Gänge	5 V/1 R
Übersetzungen	$i = 6,41/3,38/2,2/1,475/1,0$ 5,02
Geräuscharme Gänge	sämtliche Gänge
Synchronisierte Gänge	—
Schnellgang-Anordnung	—

Schalthebel-Anordnung	neben Fahrersitz
Schaltungsart	Klavenschaltung
Getr.-Geh.-Ölfüllmenge	4 l
Kraftübertragungselement	Gelenkwellen (Roliengelenke)
Ausgleichgetriebe	Kegelradgetriebe
Antrieb der Halbachsen	Spiralkegelräder
Zusatzgetriebe	—
Treibende Räder	Hinterräder
Übersetzung	Schaltgetriebe/Hinterräder $i = 4,78$
Schubübertragung	Federn

Fahrwerk

Räder und Bereifung, Lenkung

Räderart	Stahlscheibenräder
Anzahl der Räder	4 (Zwillingsräder = 1 Rad)
Anzahl der Reifen	vorn 2/hinten 4
Reifengröße, vorn u. hinten	8,25-20 eHD/Tr. u. B.
Reifenluftdruck, vorn u. hinten	5,25 atü
Felgenart	Schrägschulterfelge
Felgengröße, vorn u. hinten	6,0-20
Radaufhängung, vorn	Starrachse
Radaufhängung, hinten	Starrachse
Federung, vorn	2 Blattfedern/Halbelliptik/längs

Federung, hinten	2 Blattfedern/progressiv
Stoßdämpfer	—
Radsturz	1° 30'
Spreizung	5° 30'
Vorspur	4 bis 6 mm
Nachlauf	1°
Art der Lenkung	Vorderräder/ZF Rosslenkung
Lenkübersetzung	$i = 19,4$
Größter Radeinschlag	innen 40°/außen 32°
Lenksäulen-Anordnung	links
Spurstange	einstellbar

Bremsen

Bremsanlage	Teves-Knorr oder Westinghouse
Wirkungsweise der Fußbremse	hydraulisch mit Druckluftunter- stützung/auf 4 Räder/Innen- backen
Wirksame Gesamtbremsfläche	vorn: 992 cm ² /hinten :1240 cm ²

Bremskraft-Übertragung	hydraulisch
Bremstrommel-Ø	400 mm
Wirkungsweise d. Handbremse	mechanisch/Innenbacken/auf Hinterräder

Allgemeine Daten des Fahrgestells

Radstand	5150 mm
Spurweite, vorn	1800 mm
Spurweite, hinten	1615 mm
Bodenfreiheit	278 mm
Bauchfreiheit	263 mm
Kleinster Spurkreis-Ø	19 m

Fahrgestellgewicht	3400 kg
Fahrgestelltragfähigkeit	5300 kg
Achslast aus Fahrgestellgewicht	vorn 2100 kg/hinten 1300 kg
Fahrgestell-Schmiersystem	Einzelschmierung
Rahmenausführung	Triebwerksrahmen
Anhängerkupplung	Ringfeder (Flächenkupplung)
Anhänger-Bremsanschluß	vorhanden

Allgemeines

Achslasten und Gewichte

Zulässige Achslast, vorn	2900 kg
Zulässige Achslast, hinten	5800 kg
Zulässiges Gesamtgewicht	8700 kg
Leergewicht	5900 kg
Nutzlast	2800 kg
Brutto-Anhängelast	gebremst/ungebremst
	5600 kg/1200 kg

Maße

Länge über alles	9125 mm
Breite über alles	2400 mm
Höhe über alles	2720 mm
Überhang, vorn	1090 mm
Überhang, hinten	2900 mm
Ausladung d. Anhängerkuppl.	2800 mm
Kleinster Wendekreis-Ø	20,5 m
Innenmaße des Nutzraumes	
Länge	7650 mm
Breite	2180 mm
Höhe	1800 mm

Maße

Höchstgeschwindigkeit	82 km/h
Autobahngeschwindigkeit	70 km/h
Kraftstoffnormverbrauch	17,5 l/100 km
Ölverbrauch	0,35 l/100 km
Spezifische Motordrehzahl	1690
Zahl der Sitzplätze*)	36
Zahl der Stehplätze*)	—
*) im Linienverkehr: 32 Sitz-, 11 Stehplätze	

Zubehör

Scheinwerfer	Einbauscheinwerfer 35 W/ 180 mm Ø Lichtaustritt
Standlicht	im Scheinwerfer eingebaut
Abblenden	Fußabblendung
Fahrtrichtungs-Anzeiger	beweglicher Arm/angebaut (auf Wunsch Blinklicht)
Öldruckanzeiger	Zeiger-Meßgerät
Ladestromanzeiger	Anzeigeleuchte
Geschwindigkeitsmesser	Tachograph